

**ADHERENCIA AL CAMBIO EN  
EL ESTILO DE VIDA.  
PAPEL DEL PACIENTE Y  
PAPEL DEL PROFESIONAL  
DE ENFERMERÍA**

**PASCUAL M. GARCÍA HERNÁNDEZ**



# ADHERENCIA TERAPÉUTICA

## DEFINICIÓN



### OMS 2003

El grado en el que la **conducta de un paciente**, en relación a la **medicación** o cambios en el **estilo de vida**, se corresponde con las **recomendaciones acordadas** con los profesionales de salud.

¿Cómo puedo  
cuidar mi salud?



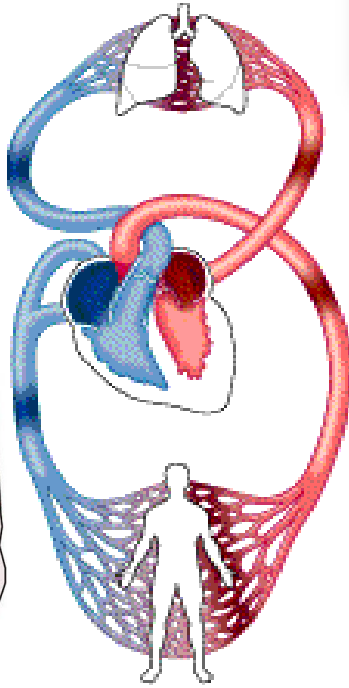
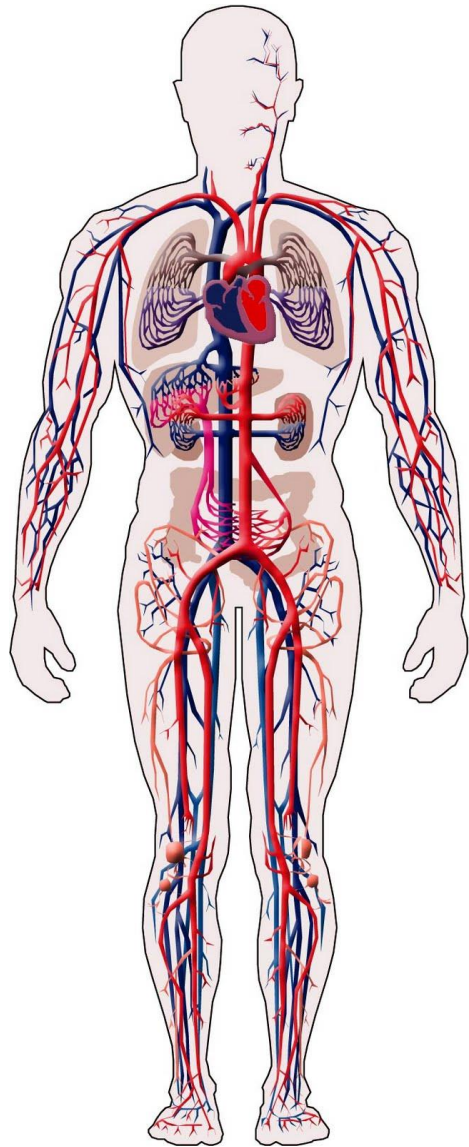
CAMBIO DEL ESTILO DE VIDA



FÁRMACOS



# ENFERMEDAD CARDIOVASCULAR



## FACTORES DE RIESGO

TABACO



ALCOHOL



HTA



COLESTEROL



DIABETES



ESTRÉS



OBSIDAD



SEDENTARISMO



ANTECEDENTES PERSONALES



# FACTORES DE RIESGO CARDIOVASCULAR

TABACO

ALCOHOL

HTA

COLESTEROL

DIABETES

ESTRÉS

OBESIDAD

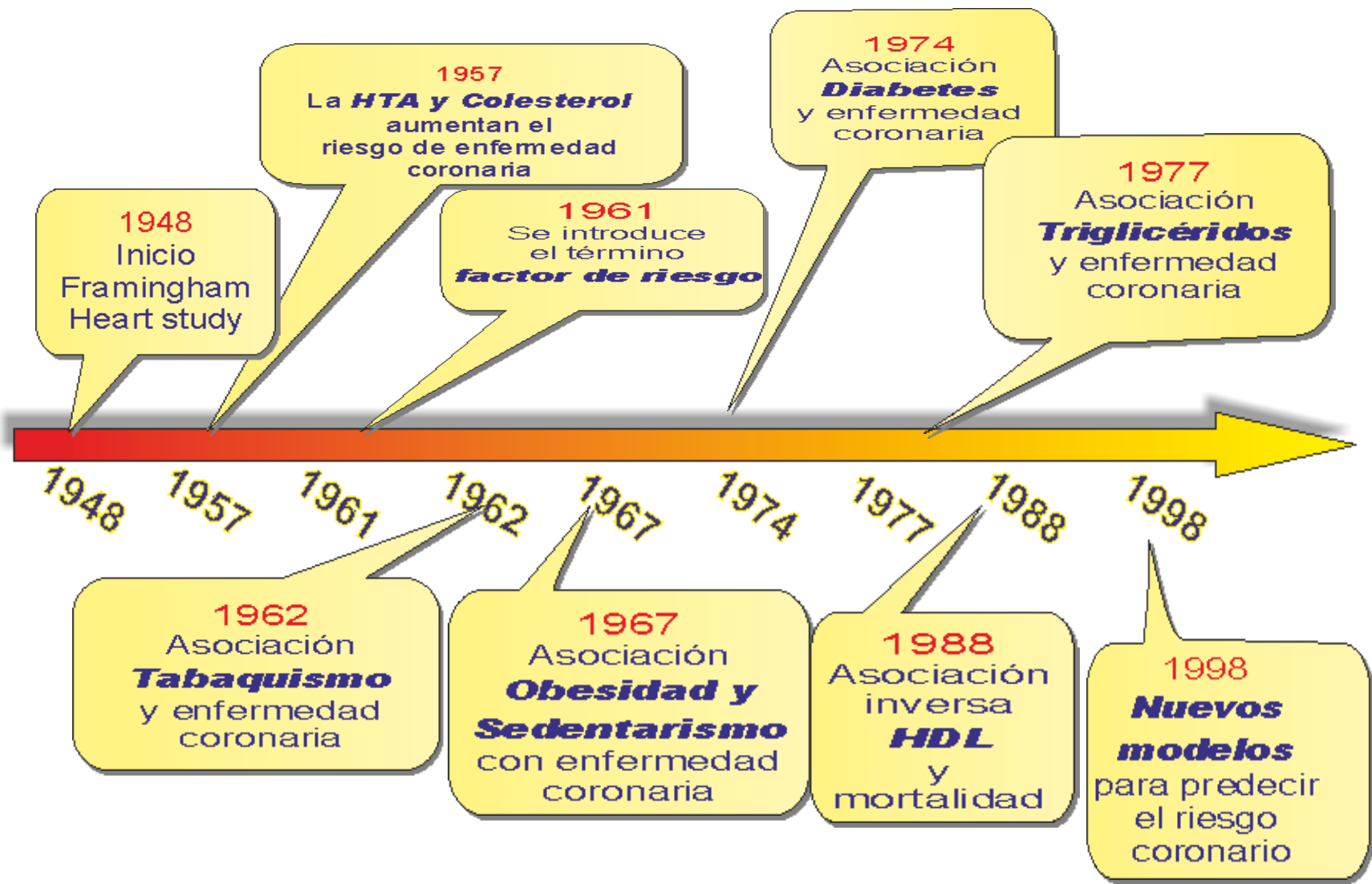
SEDENTARISMO

FÁRMACOS

STENT



# CRONOLOGÍA FACTORES DE RIESGO



# QUÉ PERJUDICA LA ADHERENCIA

## ❑ **Las características del sistema de salud**

- ❑ Cambios de los profesionales de salud
- ❑ Las demoras asistenciales
- ❑ La nula comunicación entre profesionales de salud con las farmacias

## ❑ **Comunicación profesionales/paciente**

## ❑ **Características de régimen terapéutico**

- ❑ Número de dosis, cambios de formato/caja
- ❑ Dieta, ejercicio

# CONSECUENCIAS DEL INCUMPLIMIENTO

## □ Para el paciente

- Clínicas
- Psicosociales

## □ Económicas

- Para el paciente
- Para el Sistema de Salud



Expresa lo que sientes por estado de la economía.



# PAPEL PROTECTOR DE LA ADHERENCIA

- ❑ **Evita la progresión de la enfermedad.**
- ❑ **La aparición de complicaciones.**
- ❑ **Prolonga la vida y su calidad.**

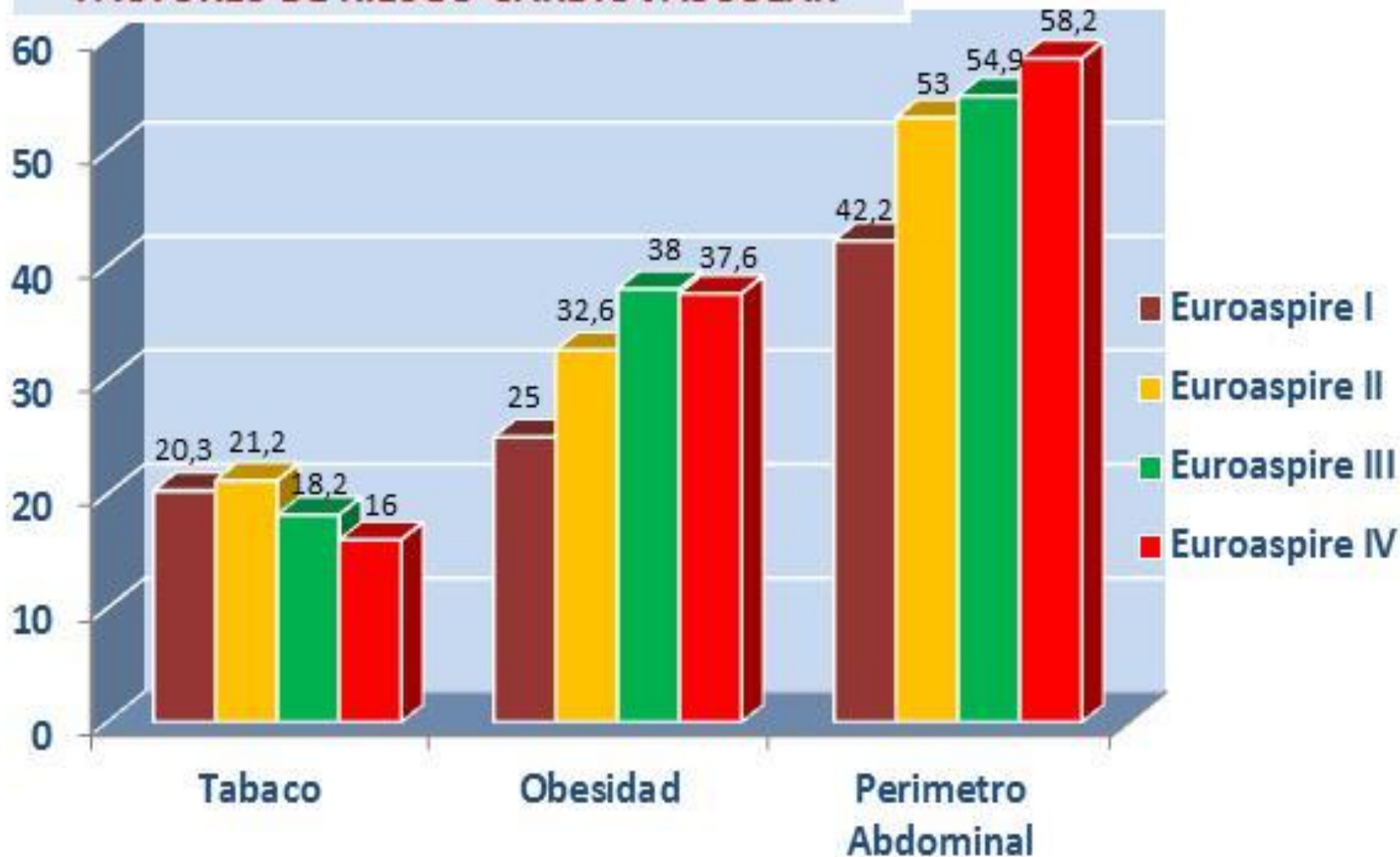




# **ESTUDIO EUROASPIRE**

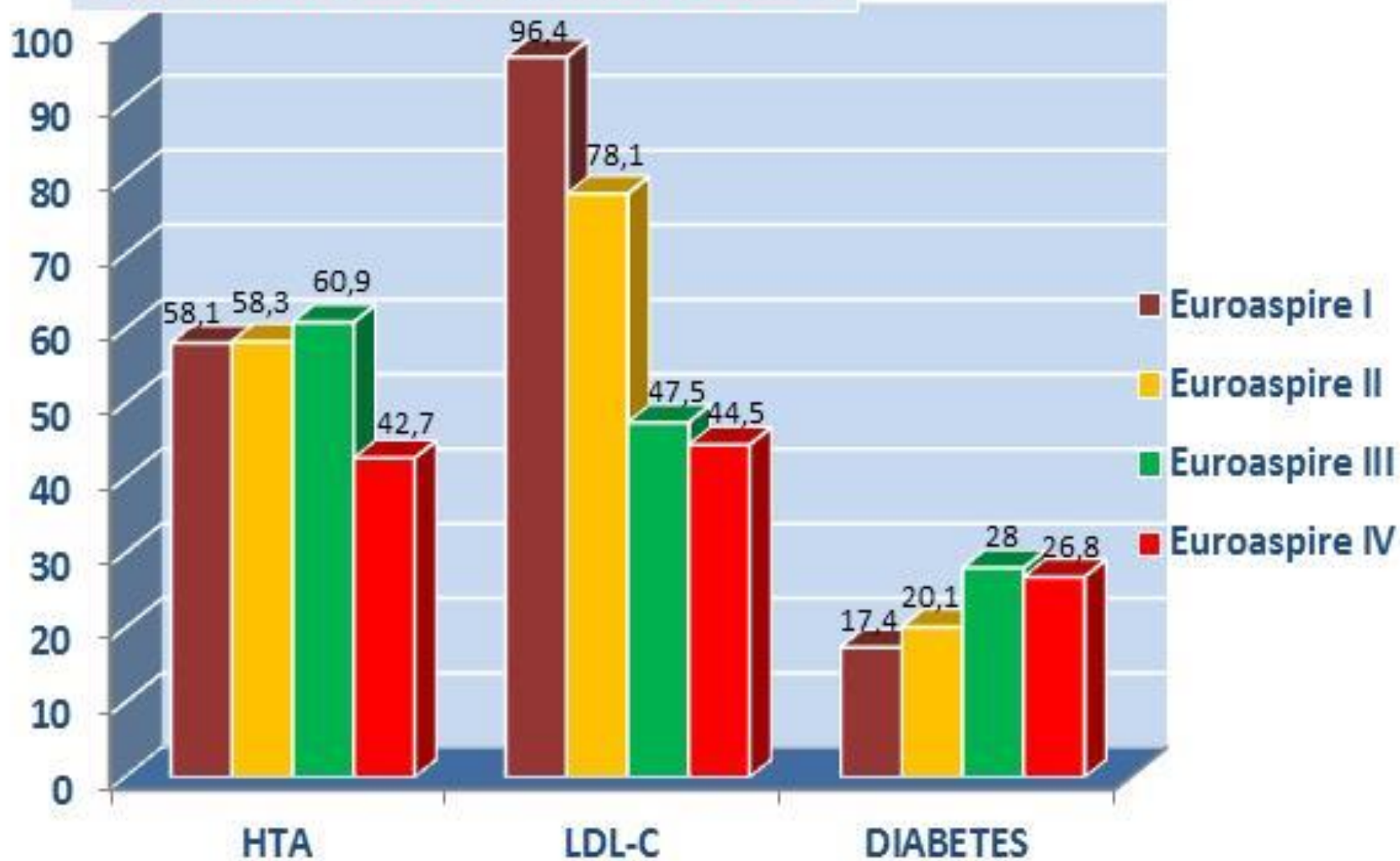
**EUROPA  
PROGRAMAS DE PREVENCIÓN Y  
REHABILITACIÓN CARDIACA**

## FACTORES DE RIESGO CARDIOVASCULAR



Euroaspire I 1996 - Euroaspire II 2000 Euroaspire III 2006 Euroaspire IV 2012

## FACTORES DE RIESGO CARDIOVASCULAR



Euroaspire I 1996 - Euroaspire II 2000 Euroaspire III 2006 Euroaspire IV 2012

# Euroaspire IV

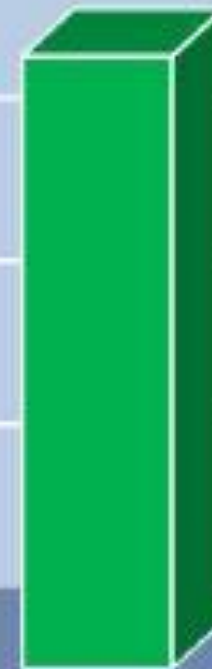
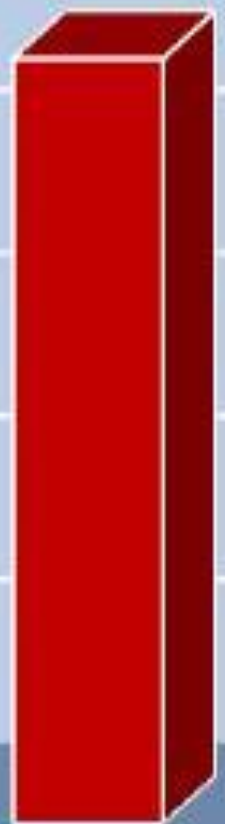
100  
80  
60  
40  
20  
0

Antiagregantes

BetaBloqueantes

IECA/ARAII

Estatinas





**PAPEL DEL PROFESIONAL**

**ENFERMERÍA CARDIOLÓGICA PREVENTIVA**

# PAPEL DE LOS PROFESIONALES DE SALUD ENFERMERÍA

- ❑ **Comunicación: Información, Entrevista motivacional**
- ❑ **Comunicación con Centro de salud (continuidad de cuidados)**
- ❑ **Promover el paciente colaborador**
- ❑ **Adaptarse al paciente, empatizar**
- ❑ **Adecuar las teorías de adherencia**
- ❑ **Consejo profesional**





**PAPEL DEL PACIENTE**

**Y FAMILIARES**



# EUROASPIRE IV

## TABAQUISMO

- ❑ 88,5% Información verbal
- ❑ 42,6% Información escrita
- ❑ 28,0% No toman ninguna medida

## TRAS UN INFARTO

Dejar de fumar reduce la mortalidad un 46%



## ALIMENTACIÓN

- ❑ 71,8% Reducen la sal
- ❑ 78,9% Reducen la grasa
- ❑ 63,3% Reducen las calorías

## OBESIDAD

- ❑ 48.1% Siguen las recomendaciones

## EJERCICIO

- ❑ 23.5% Aumento su actividad física
- ❑ 52.8% Gimnasio o grupo comunitario



## TRAS UN INFARTO

Sólo 4 de cada 10 pacientes realiza ejercicio vigoroso (20 minutos) 1 o más veces a la semana

El ejercicio reduce 20 mm/Hg la Tensión Arterial  
Reducirla 10 mm/Hg (PAS) o 5 mm/Hg (PAD)  
disminuye un 25% la mortalidad por IAM y un 33% los Ictus



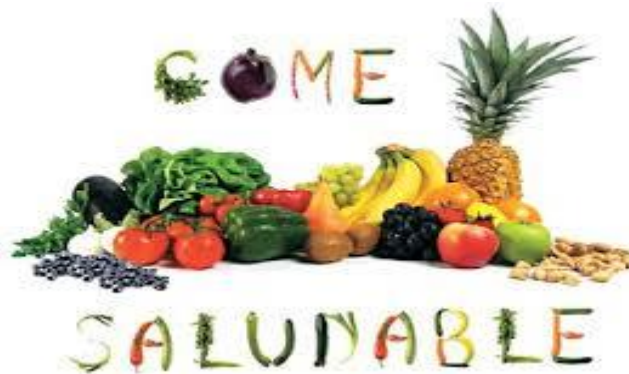
# PAPEL DEL PACIENTE

- ❑ **Controlar los FACTORES DE RIESGO**
- ❑ **Ser COLABORADOR no receptor**
- ❑ **Asociaciones de pacientes**
- ❑ **Recordatorios**
  - ❑ Alarmas
  - ❑ Pastilleros semanales
- ❑ **Ser EJEMPLO de salud**
- ❑ **Ser PORTAVOZ de salud**



# PAPEL DE LOS FAMILIARES

- ❑ El paciente **NO ES UN MINUSVÁLIDO**
- ❑ **NO SOBREPOTEGER**
- ❑ **APOYAR** en el cambio del estilo de vida
- ❑ **PARTICIPAR** en los cambios propuestos



A vibrant field of red flowers, possibly poppies, stretches across the foreground and middle ground. The background shows a soft, hazy landscape under a sky filled with white and grey clouds. The overall scene is bright and natural.

**MENOS PLATO**

**Y**

**MÁS ZAPATO**



**ESTUDIO ESRECA**

**PROYECTO RECABASIC**

**ESPAÑA**

**PROGRAMAS DE PREVENCIÓN Y  
REHABILITACIÓN CARDIACA**



AEEC

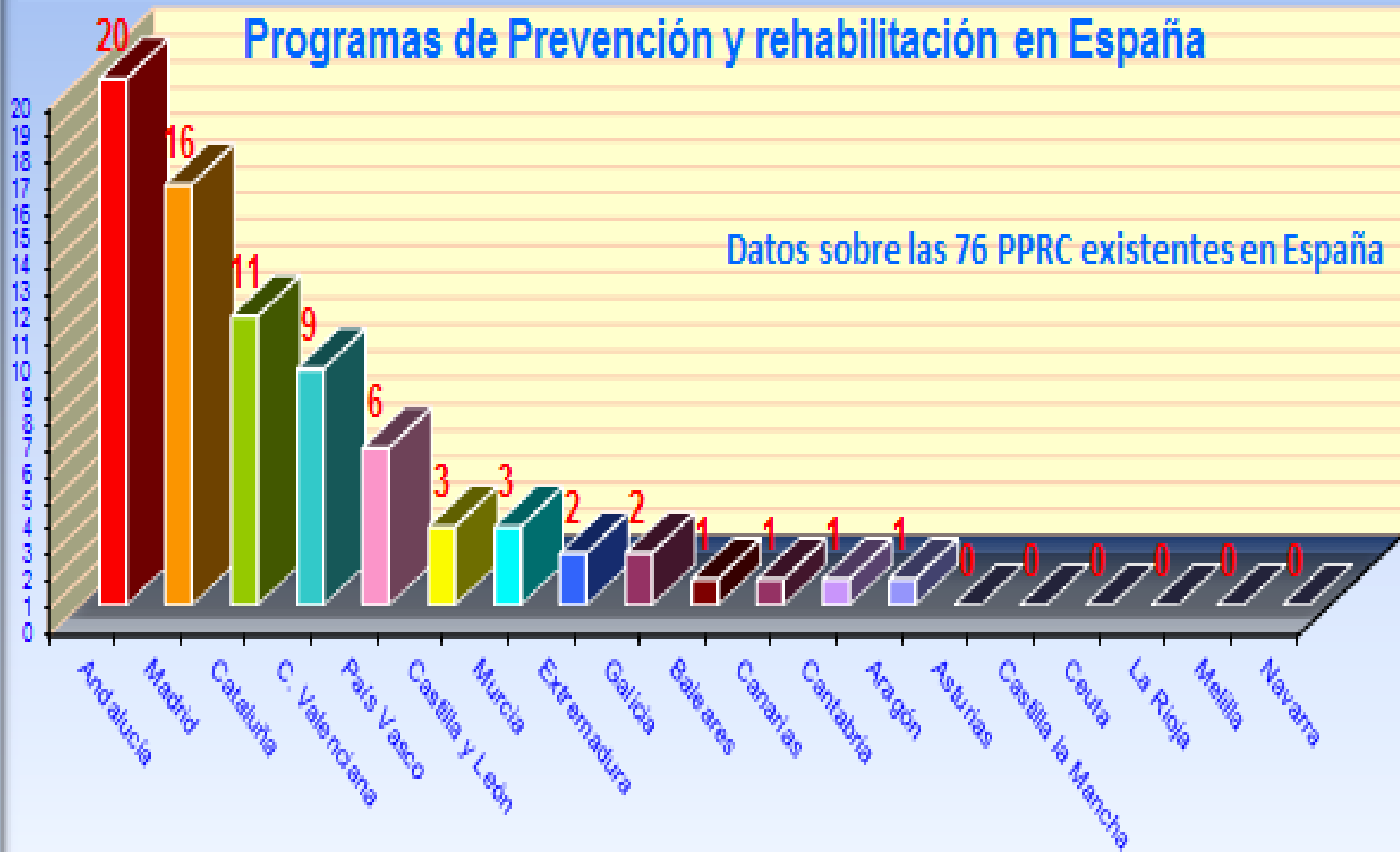
## PROYECTOS DE LA AEEC

- **Proyecto RECABASIC**
- **Estudio ESRECA**
  - Registro Nacional de Programas de Prevención y Rehabilitación Cardíaca, Asociación Española de Enfermería en Cardiología

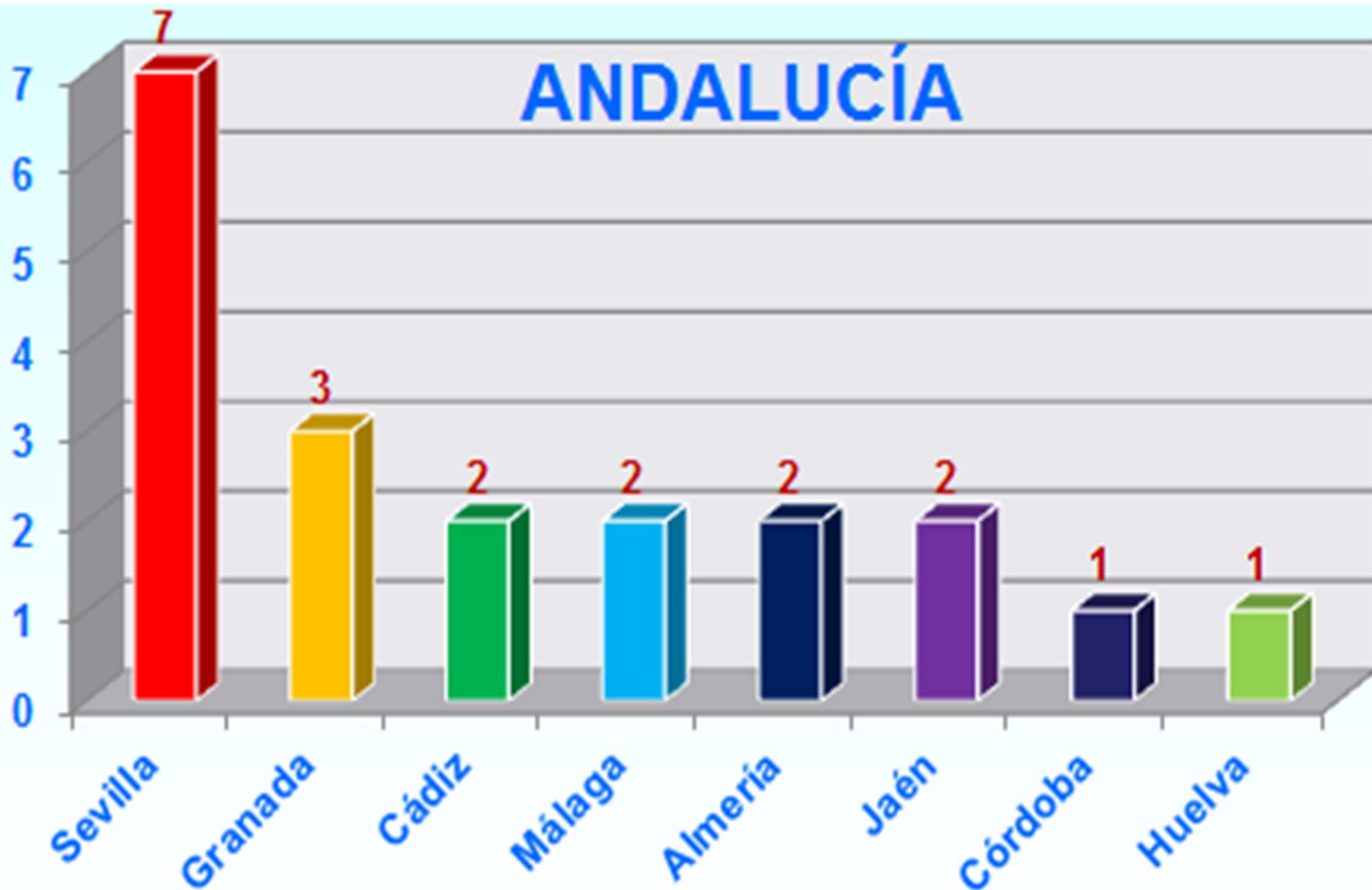
# ESTUDIO ESRECA

## Programas de Prevención y rehabilitación en España

Datos sobre las 76 PPRC existentes en España



# ESTUDIO ESRECA





# ESTUDIO ESRECA

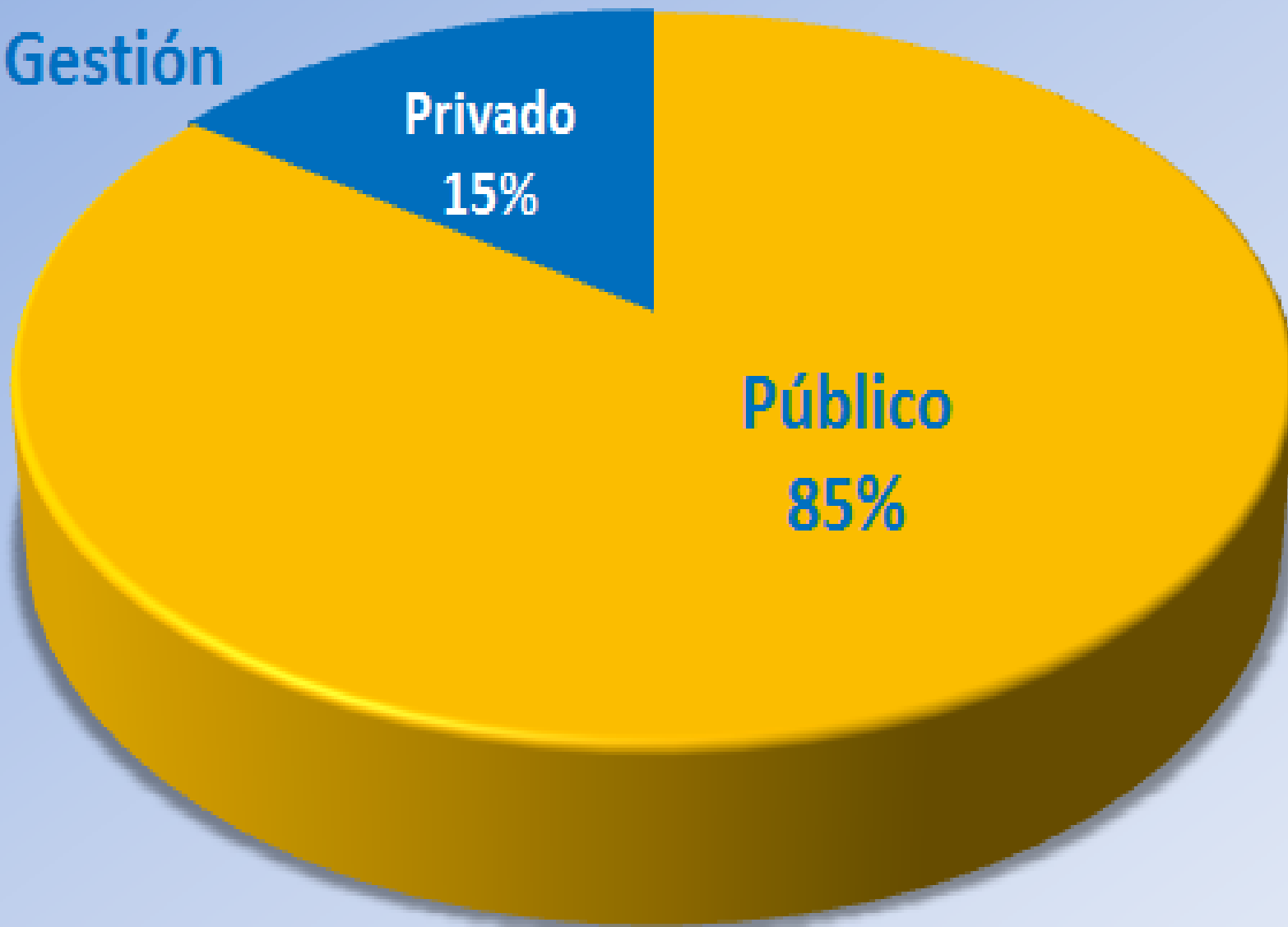
Gestión

Privado

15%

Público

85%



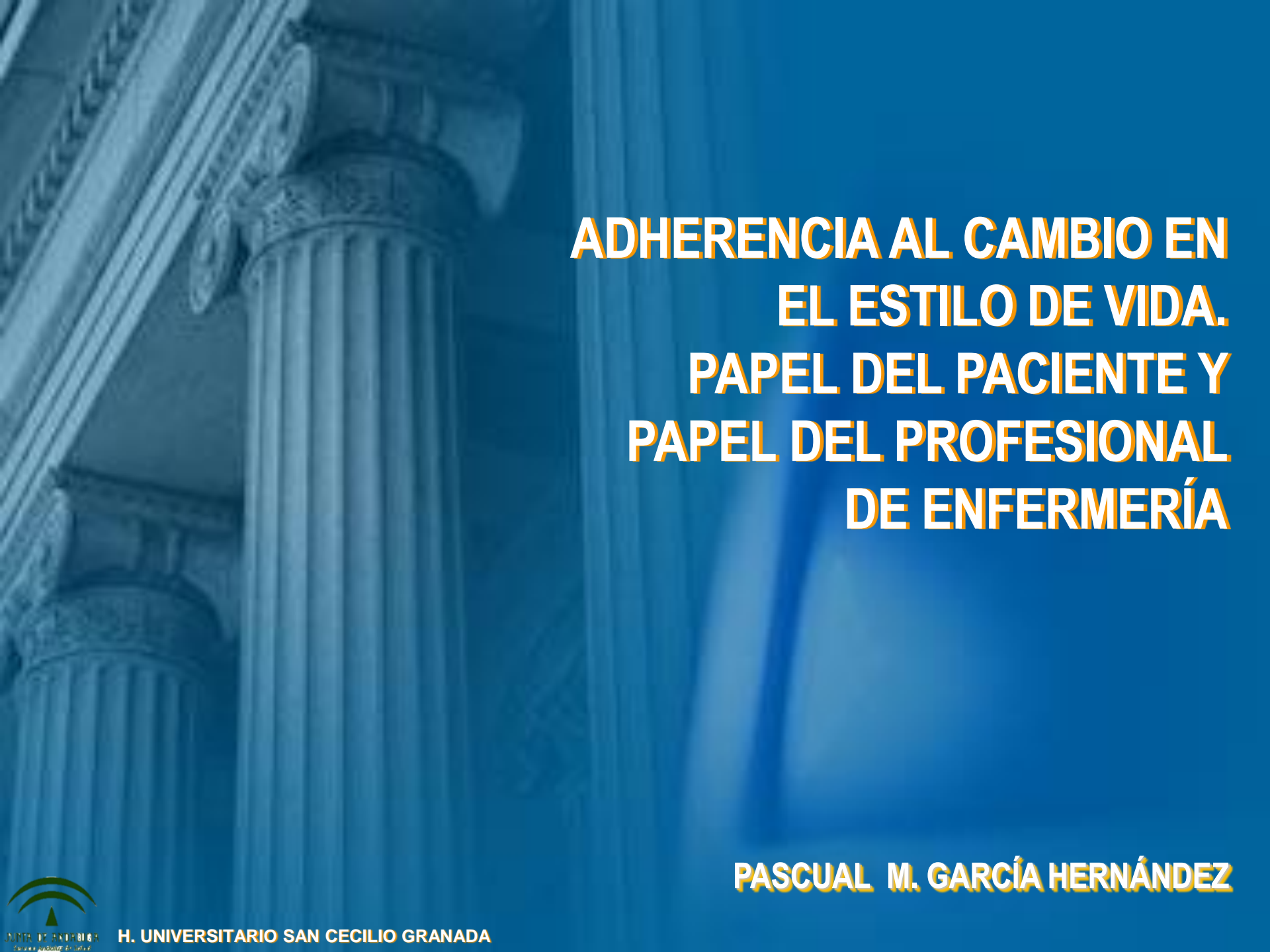
# REGISTRO NACIONAL DE PROGRAMAS DE PREVENCIÓN Y REHABILITACIÓN CARDIACA EN ESPAÑA.

## Relación de programas con actividades en Fase II

Actualizado a 14 de Diciembre de 2014

Nombre del Hospital	Ciudad	C. Autónoma	Tipo de entidad
1. Hospital Universitario San Cecilio	Granada	Andalucía	Público
2. Hospital U .Nuestra Sra. de Valme	Sevilla	Andalucía	Público
3. Hospital U. Puerta del mar	Cádiz	Andalucía	Público
4. Hospital U. Virgen Macarena	Sevilla	Andalucía	Público
5. Hospital U. Reina Sofía.	Córdoba	Andalucía	Público
6. C.S San José Rinconada	S. José Rinconada(Sevilla)	Andalucía	Público
7. Hospital G.B. Santa Ana	Motril (Granada)	Andalucía	Público
8. Hospital Virgen de la Victoria	Málaga	Andalucía	Público
9. Hospital alto Guadalquivir de Andújar	Andújar (Jaén)	Andalucía	Público
10. Hospital Civil de Málaga	Málaga	Andalucía	Público
11. Hospital Virgen del Rocío	Sevilla	Andalucía	Público
12. Hospital de la Meced	Osuna(Sevilla)	Andalucía	Público
13. Juan Ramón Jiménez	Huelva	Andalucía	Público
14. Clínica Novo Sancti-petri	Chiclana de frontera(Cádiz)	Andalucía	Privado
15. Ibermutuamur	Sevilla	Andalucía	Privado (Mutua)
16. Centro Rehabili. Cardíaca Fisiocard	Sevilla	Andalucía	Privado (Mufase)
17. Complejo Hospitalario de Jaén	Jaén	Andalucía	Público
18. H. Inmaculada Huerca Overa	Huerca Overa (Almería)	Andalucía	Público
19. Hospital G. B. Baza	Baza (Granada)	Andalucía	Público
20. Hospital Torre cárdenas	Almería	Andalucía	Público

**ANDALUCÍA**



**ADHERENCIA AL CAMBIO EN  
EL ESTILO DE VIDA.  
PAPEL DEL PACIENTE Y  
PAPEL DEL PROFESIONAL  
DE ENFERMERÍA**

**PASCUAL M. GARCÍA HERNÁNDEZ**

