

2^{as} Jornadas Mujer y Cardiopatía

26 de enero **Córdoba 2024**

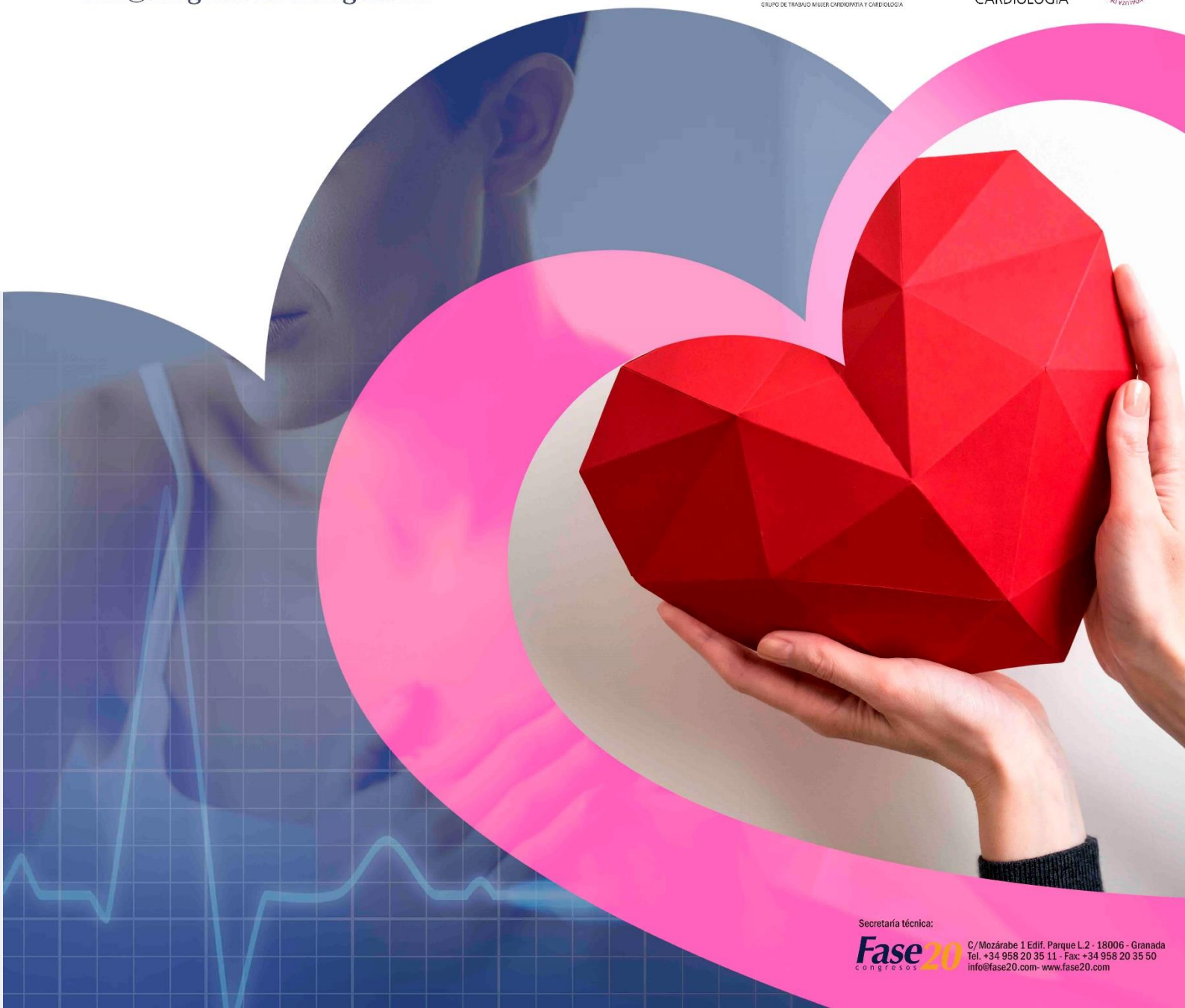
Edificio de Investigación del Hospital Reina Sofía, IMIBIC

www.sacardiologia.com

info@congresocardiologia.com



GRUPO DE TRABAJO MUJER CARDIOPATÍA Y CARDIOLOGÍA



Secretaría técnica:

Fase20
congresos

C/Mozárabe 1 Edif. Parque L.2 - 18006 - Granada
Tel. +34 958 20 35 11 - Fax: +34 958 20 35 50
info@fase20.com - www.fase20.com

Viernes 26 de Enero

9.45 - 10.00 h. Presentación Jornadas

10.00 - 11.30 h. Mesa. 1: Aspectos diferenciales en prevención primaria en la mujer.

10.00 - 10.30 h. Factores de riesgo clásicos.

Hiperlipemia
Diabetes /obesidad
HTA
Tabaco

10.30 - 11.00 h. Factores de riesgo propios.

Prevención desde la consulta de ginecología

11.00 - 11.30 h. Factores de riesgo emergentes.

Prevención desde la consulta de cardiooncología

11.30 - 12.00 h. Pausa café

12.00 - 13.00 h. Mesa. Prevención secundaria.

Objetivos terapéuticos
Importancia de la rehabilitación cardiaca.
¿Necesitamos guías o protocolos propios?
Aspectos psicosociales

13.00 - 13.30 h. Conferencia Magistral. Estrategias poblacionales de promoción de salud cardiovascular en la mujer.

13.30 - 16.00 h. Almuerzo

16.00 - 17.00 h. Mesa. Cardiopatía isquémica

SCA
INOCA
Revascularización coronaria.

17.00 - 17.45 h. Mesa. Insuficiencia cardiaca. La mujer en los grandes ensayos clínicos.

FEVI DEPRIMIDA
FEVI PRESERVADA

17.45 - 18.30 h. Mesa. La mujer en los ensayos clínicos de fibrilación auricular y anticoagulación.