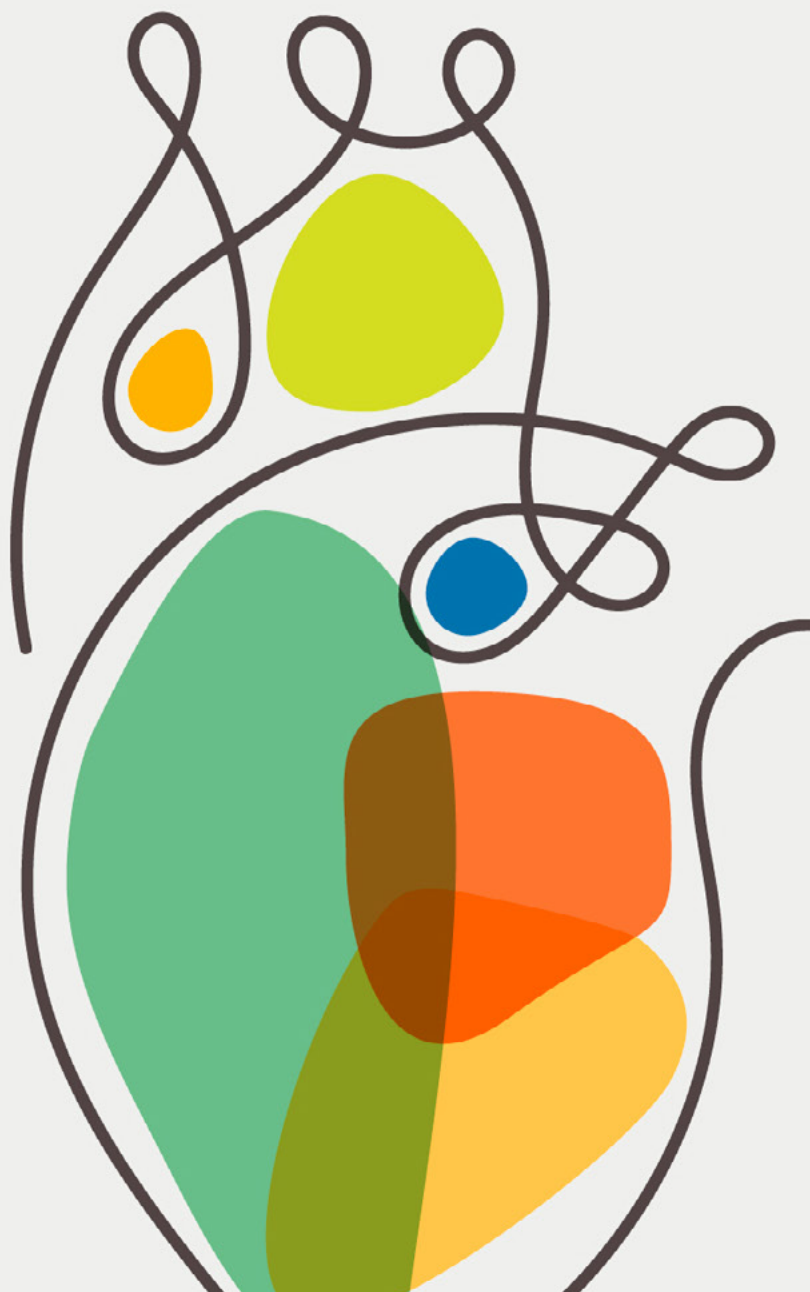


# JORNADAS RISK **SAC** 2026



## PROGRAMA CIENTÍFICO

6-7 DE FEBRERO  
HOTEL BARCELÓ ARACENA (HUELVA)





# PROGRAMA CIENTÍFICO

## VIERNES 6 DE FEBRERO

### 19:45-20:45h. Bienvenida y apertura. El futuro de Daiichi-Sankyo y Novo Nordisk en Cardiología

#### Ponentes:

Sra. Gema Díaz Moya  
*Medical Manager Specialties, Daiichi Sankyo.*

Sra. Esther Pinedo Lebrero  
*Medical Manager. Novo Nordisk.*

## SÁBADO 7 DE FEBRERO

### 09:30-10:15h. Mesa. Highlights de los congresos de cardiología en 2025 (ESC 2025 y AHA 2025)

#### Ponentes:

Dr. Juan José Gómez Doblas  
*Cardiología. Hospital Universitario Virgen de la Victoria. Málaga.*

Dr. Javier Torres Llergo  
*Cardiología. Hospital Universitario de Jaén.  
Presidente de la Sociedad Andaluza de Cardiología.*

### 10:15-11:00h. Mesa. Abordaje Integral del Riesgo Cardiovascular

#### Moderadores:

Dr. Juan José Gómez Doblas  
*Cardiología. Hospital Universitario Virgen de la Victoria. Málaga.*

Dr. Javier Torres Llergo  
*Cardiología. Hospital Universitario de Jaén.  
Presidente de la Sociedad Andaluza de Cardiología.*

### ● Riesgo CV en la Mujer y su abordaje

Dra. Ana López Suárez  
*Cardiología. Unidad de Cardiología Preventiva. Unidad de Imagen del Hospital Virgen del Rocío de Sevilla.*

### ● Abordaje del paciente en alto riesgo CV según guías

#### Ponentes:

Dr. Pedro Antonio Chinchurreta Capote  
*Cardiología. Hospital Universitario Costa del Sol. Marbella.  
Vocal de Málaga de la Sociedad Andaluza de Cardiología.*

### 11:00-11:30h. Descanso (Coffee-Break)



## PROGRAMA CIENTÍFICO

**11:30-12:30h.** Mesa. Más allá de los ensayos: lo que revela la práctica clínica

● **Abordaje** en vida real con semaglutide

**Ponente:**

Dra. Miriam Auxiliadora Martín Toro  
*Cardiología. Hospital Universitario de Puerto Real. Cádiz.*

● **Registro** nacional multicéntrico de Ácido Bempedoico en vida real

**Ponente:**

Dr. David León Jiménez  
*Medicina Interna. Hospital Universitario Virgen del Rocío. Sevilla.*

● **Nuevos** estudios en vida real con Ácido Bempedoico. (Impacto a largo plazo de la Telemedicina en control lípidos tras SCA)

**Ponente:**

Dr. César Jiménez Méndez  
*Cardiología. Hospital Universitario Puerta del Mar. Cádiz*

● **Protocolos** hospitalarios

**Ponente:**

Dra. Miriam Auxiliadora Martín Toro  
*Cardiología. Hospital Universitario de Puerto Real. Cádiz.*

**12:30-13:30h.** Mesa. De la evidencia científica a la práctica clínica real: casos clínicos

**Moderadores:**

Dr. Juan José Gómez Doblas  
*Cardiología. Hospital Universitario Virgen de la Victoria. Málaga.*

Dr. Javier Torres Llergo  
*Cardiología. Hospital Universitario de Jaén.  
Presidente de la Sociedad Andaluza de Cardiología.*

● **Caso Clínico 1**

**Ponente:**

Dra. Ana López Suárez  
*Cardiología. Unidad de Cardiología Preventiva. Unidad de Imagen del Hospital Virgen del Rocío de Sevilla*

● **Caso Clínico 2**

**Ponente:**

Dr. César Jiménez Méndez  
*Cardiología. Hospital Universitario Puerta del Mar. Cádiz*

**13:30-13:40h.** Conclusiones y cierre

## PATROCINA



## ORGANIZA



## SECRETARÍA TÉCNICA

**Fase20**  
congresos

C/Mozárabe 1 Edif. Parque Local 2  
18006 Granada  
Tel. 958 20 35 11 - Fax: 958 20 35 50  
[www.fase20.com](http://www.fase20.com) - [info@fase20.com](mailto:info@fase20.com)